

Vandex[®]

Fuktisolering og beskyttelse av betong



VANDEX

Vandex er det registrerte handelsnavn på en rekke dansk produserte sement-baserte produkter til fuktisolering og beskyttelse av betong. Vandex er også navnet på en organisasjon representert i mer enn 50 land.

Produktene er sammensatt av hurtigherdende Portland cement, spesielt ovnstørret kvartssand samt aktive Vandex kjemikalier.

Når Vandex er påført betongflaten, starter en krystallkjedereaksjon, idet Vandex kjemikalierne reagerer med den frie kalk og vannet i kapillærene, hvorefter det dannes uopløselige krystaller, som fordriver all fukt og sikrer en permanent vannrett betong, men betongens pustevne blir ikke forstyrret.

Vandex krystallene inngår som en integrert del av betongen, ved senere vannpåvirkning vil Vandex kjemikalierne reaktiveres og fortsette dyper inn i betongen, til vann og fukt er fortrent.

Vandex' dybdevirkning foregår **såvel med som mot vanntrykk.**

Vandex produktene er fullstendig ugiftig og ufarlig å arbeide med, men på grunn av sement innholdet er den ferdig opprørte, ikke avbundete Vandex, alkalisk, det anbefales derfor bruk av gummihandsker.

VANDEX TIL :

Fundamenter, Kjellervegger, Vanntårn, Vannbeholdere, Svømmebasseng, Renseanlegg, Garasjeanlegg, Oljeholdere, Oljeplattformer, Tørrdokker, Broer, Tunneler.

Betong i seg selv er et fantastisk materiale, med en holdbarhet og styrke, som gjør den anvendbar til de fleste byggeoppgaver.

- Vandex gjør betong til et enda bedre materiale.
- Vandex er ugiftig og ufarlig.
- Vandex inngår som en integrert del av betongen.
- Vandex kan påføres såvel den aktive som den passive side av betongen.
- Vandex sikrer en permanent vannrett betong.
- Vandex er testet til å motstå vanntrykk på opp til 12 ato (120 m).
- Vandex beskytter armeringsjern mot rust.
- Vandex beskytter mot saltvann og visse aggressive kjemikalier og syrer med Ph. høyere en 5,5.
- Vandex hindrer frostsprengning, forvitring og slitasje.

VANDEX PRODUKTER

Vandex Super er et «all-round» produkt til såvel nybygg som reparasjoner av nedbrutt og/eller utette betongkonstruksjoner, som f.eks. kjellere, garasjer etc.

Vandex Premix anvendes i forbindelse med Vandex Super som avsluttende lag mot jord eller som siste lag på porøse overflater.

Vandex Hurtigbinder er et flytende produkt, som anvendes sammen med Vandex Super til plombering på steder med direkte vanninntrengning.

VANDEX BEHANDLING

Vandex behandlingen er i prinsippet enkel, forutsatt at Vandex' anvisninger følges.

Før Vandex behandlingen påbegynnes skal overflaten være grundig rengjort for støv, formolje, sementslam etc., dette for å gi frie åpninger til betongens kapillærer.

For å sikre Vandex' dybdevirkning, må betongen forvannes slik at den er mettet, men overflaten skal ikke være våt.

Vandex blandes med vann og omrøres som anvist på sekkene, deretter påføres Vandex med kost eller sprøyte. For de steder det er påkrevet med 2 lag (vertikale flater) påføres det andre lag «vått i vått», når det første lag kan bære, (ikke trekkes med). Det vil si etter ca. 30 minutter.

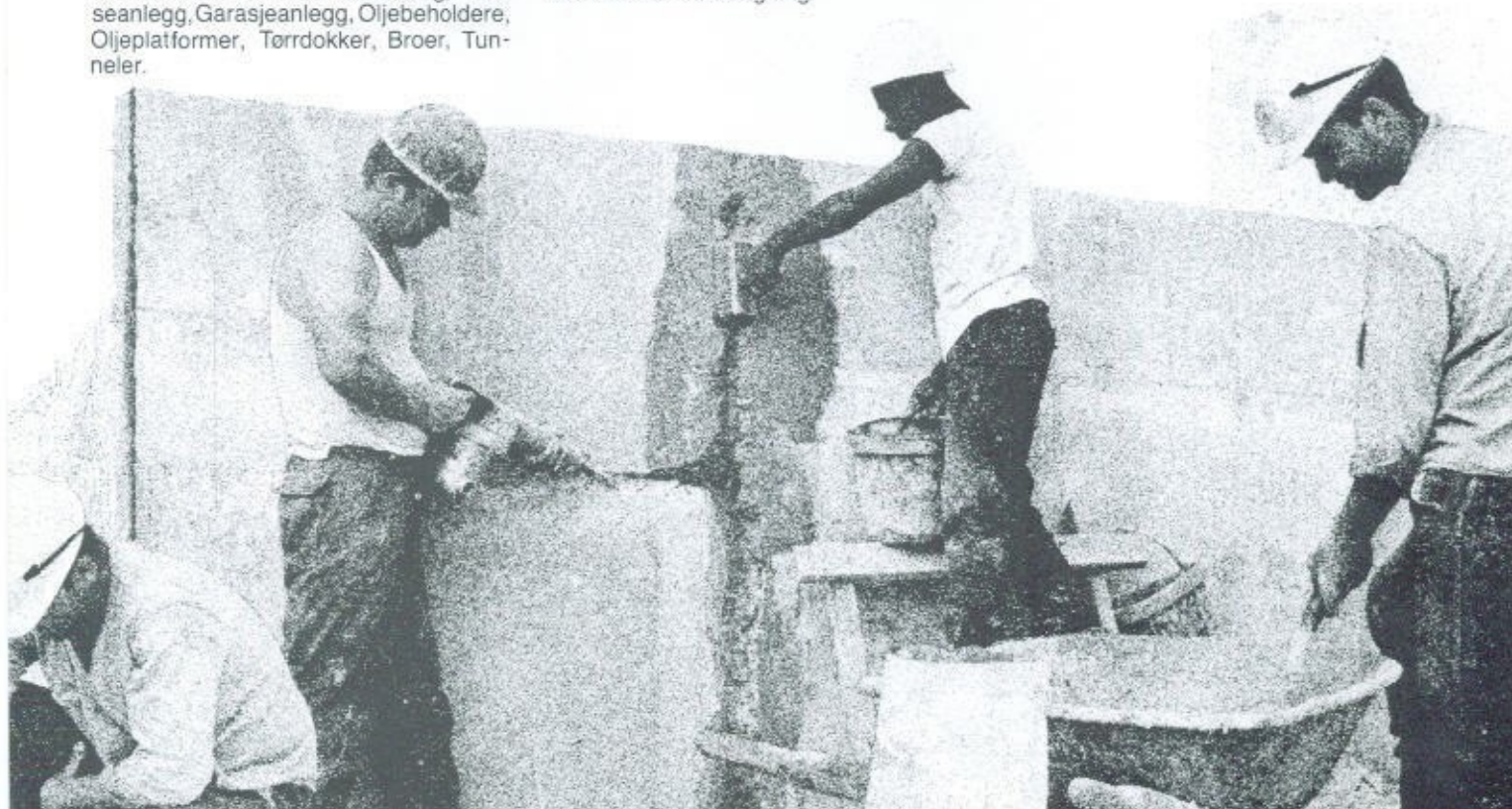
Vandexlaget skal ettervannes i 5 døgnet samt beskyttes mot direkte sol og frost.

Vandex må ikke påføres ved temperaturer under **pluss 5°**.

Vandex kan **ikke** benyttes som et tilsetningsstoff for betong eller puss.

VANDEX SPESIALISTER

For å utføre arbeidet korrekt, har vi vår egen entreprenør avdeling med erfarne fagfolk. Vi påtar oss alle oppgaver innen betong vedlikehold.

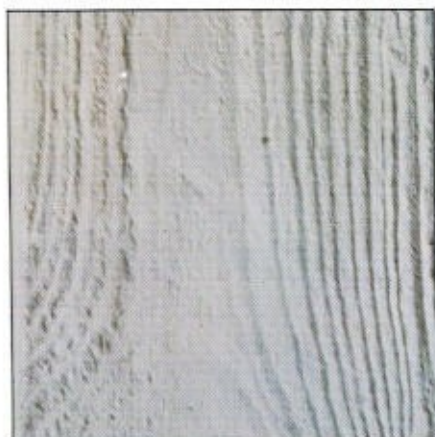




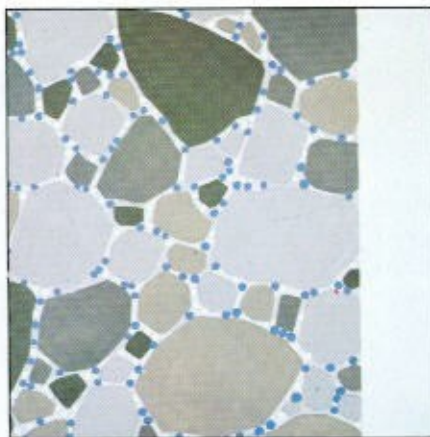
STATFJORD B (Norwegian Contractors)

Vandex er anvendt til beskyttelse av armeringen på mindre områder med redusert betongdekklag.

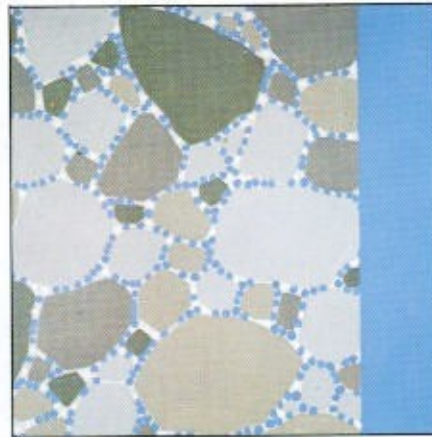
SKJEMATISK VANDEX BEHANDLING



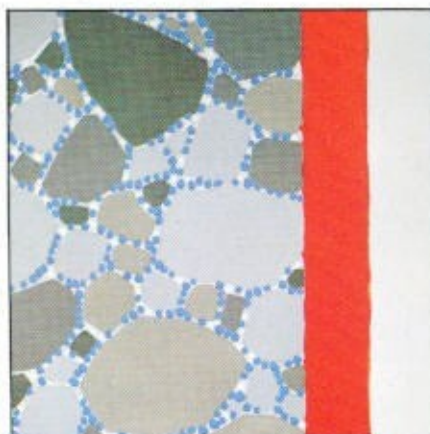
Dette er en almindelig betongflate.



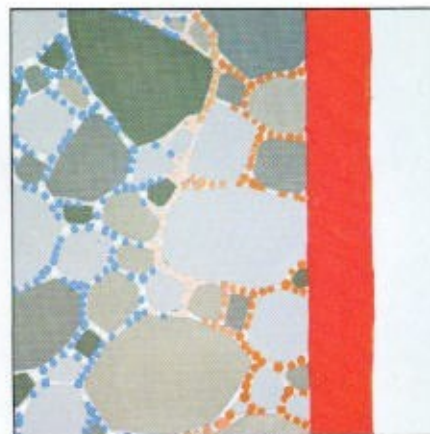
Tørr, gjennomskåret betong. I betongens kapillærer sees den naturlig forekommende fukt og den frie kalk.



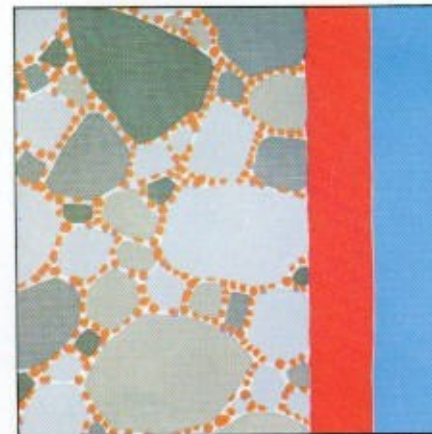
Betongvegg utsatt for vann. Vannet er trengt inn i kapillærsystemet. Resultat: odlagt utett betong.



Samme betongvegg, men med VANDEX lag. VANDEX påføres om mulig på vannsiden, lar dette seg ikke gjøre, påføres på passiv side med samme effekt.



Krystallkjedereaksjonen mellom den frie kalk, vann og VANDEX kjemikalierne er startet. VANDEX trenger dypere og dypere inn i betongen og fordriver vannet.



Betongen er tørr og vanntett. VANDEX krystallene er stadig til stede. Ved ny påvirkning av vann reaktiveres kjemikalierne og prosessen fortsetter dypere inn i betongen.

BETONG
Consult AS
 VANSTETTING, REPAR., EPOXYBELEGG
 SCHULTZ GT. 4A, 0365 OSLO
 TLF. 23 20 15 80 FAX 23 20 15 81
 OSLO - NORD-NORGE